



АДМИНИСТРАЦИЯ МУНИЦИПАЛЬНОГО ОБРАЗОВАНИЯ  
«ПОЧИНКОВСКИЙ РАЙОН» СМОЛЕНСКОЙ ОБЛАСТИ

**РАСПОРЯЖЕНИЕ**

от 03.08.2023 № 0924-р/адм

Об утверждении схемы  
расположения земельного  
участка на кадастровом плане  
территории

В соответствии с Земельным кодексом Российской Федерации, Градостроительным кодексом Российской Федерации, статьей 28 Федерального закона от 06 октября 2003г № 131-ФЗ «Об общих принципах организации местного самоуправления в Российской Федерации», Приказом Федеральной службы государственной регистрации, кадастра и картографии от 10.11.2020г. № П/0412 «Об утверждении классификатора видов разрешенного использования земельных участков», приказом Министерства строительства и жилищно-коммунального хозяйства Российской Федерации от 07 марта 2019г № 153/пр «Об утверждении методических рекомендаций по проведению работ по формированию земельных участков, на которых расположены многоквартирные дома», протоколом публичных слушаний от 07 февраля 2023г № 1, на основании заявления Администрации Мурыгинского сельского поселения Починковского района Смоленской области ОГРН 1056750859879, в лице Главы муниципального образования Мурыгинского сельского поселения Починковского района Смоленской области И.В. Наумова:

1. Утвердить схему расположения земельного участка на кадастровом плане территории из земель населенных пунктов с условным кадастровым номером 67:14:0050101:3У, площадью 1822 кв. м., расположенного по адресу: Российская Федерация, Смоленская область, Починковский муниципальный район, Мурыгинское сельское поселение, д. Яново, земельный участок 3.

2. Земельный участок, указанный в пункте 1 настоящего распоряжения, расположен в территориальной зоне СХ – зоне сельскохозяйственного использования.



3. Определить вид разрешенного использования земельного участка, указанного в пункте 1 настоящего распоряжения «Малоэтажная многоквартирная жилая застройка».

4. Осуществить предоставление земельного участка, указанного в пункте 1 настоящего распоряжения после:

✓ 4.1. Получения разрешения на условно разрешенный вид использования земельного участка «Малоэтажная многоквартирная жилая застройка»;

4.2. Проведения работ по образованию земельного участка в соответствии со схемой расположения земельного участка на кадастровом плане (карте) территории.

5. Использование земельного участка указанного в пункте 1 настоящего распоряжения осуществлять с учетом ограничений установленных зонами с особыми условиями использования территории:

- 67:14 - 6.627 «Зона с особыми условиями использования территории ВЛ-0,4кВ №5 ТП-1334ВЛ 1006 Рябцево»;

- 67:14-6.632 «Зона с особыми условиями использования территории ВЛ-0,4кВ №4 ТП-1334ВЛ 1006 Рябцево».

6. Определить, что Администрация Мурыгинского сельского поселения Починковского района Смоленской области имеет право на обращение без доверенности с заявлением об осуществлении государственного кадастрового учета, указанного в пункте 1 настоящего распоряжения, земельного участка.

7. Срок действия настоящего распоряжения составляет два года.

Глава муниципального образования  
«Починковский район» Смоленской области

А. В. Голуб

ДОКУМЕНТ ПОДПИСАН  
ЭЛЕКТРОННОЙ ПОДПИСЬЮ

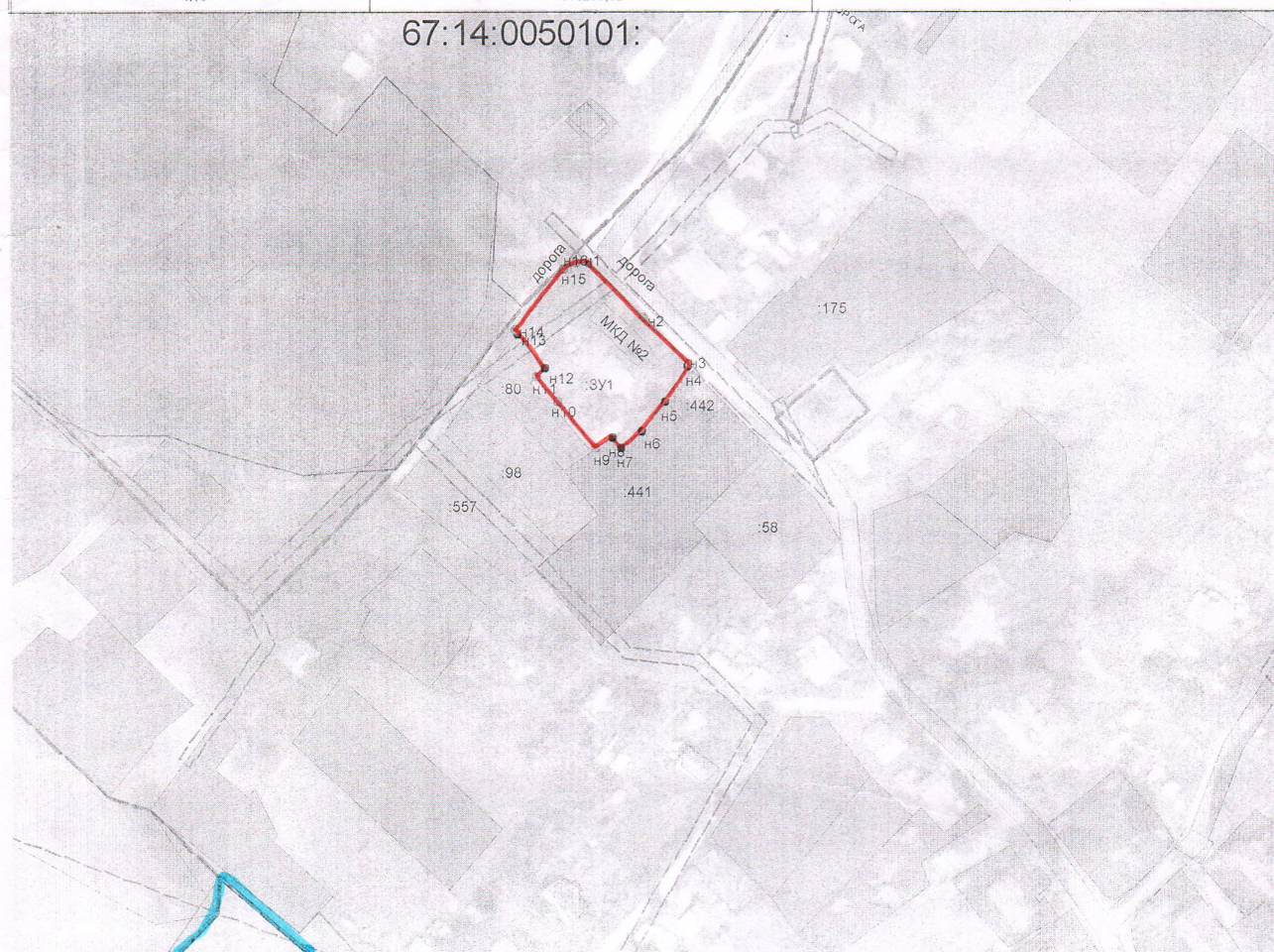
Сертификат 5198491B21CA6DF2CC372F18B65A665C  
Владелец Голуб Александр Владимирович  
Действителен с 07.12.2022 по 01.03.2024



**Схема расположения земельного участка или земельных участков на кадастровом плане территории**

| Условный номер земельного участка :ЗУ1         |               |            |
|--|---------------|------------|
| Площадь земельного участка 1822 м <sup>2</sup> |               |            |
| Обозначение<br>характерных точек границы       | Координаты, м |            |
|  | X             | Y          |
| н1   | 444210,92     | 1237274,73 |
| н2   | 444193,42     | 1237292,33 |
| н3   | 444179,05     | 1237306,89 |
| н4   | 444178,10     | 1237306,25 |
| н5   | 444167,37     | 1237298,61 |
| н6   | 444157,80     | 1237291,78 |
| н7   | 444152,31     | 1237284,97 |
| н8   | 444156,04     | 1237282,09 |
| н9   | 444152,56     | 1237277,23 |
| н10  | 444167,20     | 1237265,36 |
| н11  | 444175,07     | 1237258,47 |
| н12  | 444177,51     | 1237260,91 |
| н13  | 444188,09     | 1237252,38 |
| н14  | 444189,84     | 1237251,59 |
| н15  | 444209,02     | 1237266,88 |
| н16  | 444211,02     | 1237270,80 |

67:14:0050101:



Масштаб 1 : 5000

Условные обозначения

67:14:0050101:80 - кадастровый номер земельного участка, сведения об уточненных границах которого имеются в ГКН

— граница образуемого земельного участка

— граница земельного участка, сведения о которой имеются в ГЭК

— граница кадастрового квартала, сведения о которой имеются в ГЭК (67:14:0050101.)

--- граница охранной зоны, сведения о которой имеются в ГЭК

• - обозначение характерной точки границы образуемого участка

ЗУ1 - обозначение земельного участка